

VANNSTAND VED TVERRPROFIL

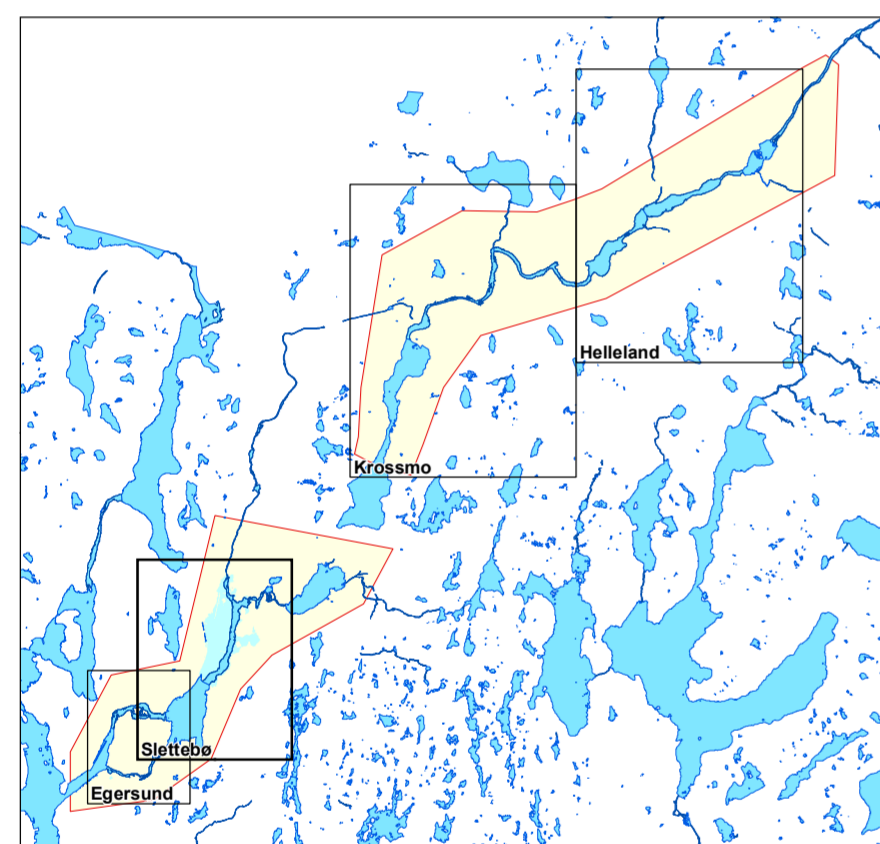
Hellelandselva

Profilnr	10 år	20 år	50 år	100 år	200 år	500 år
45	16.9	17.0	17.2	17.3	17.4	17.5
46	16.9	17.0	17.2	17.3	17.4	17.5
46.8	16.9	17.0	17.2	17.3	17.4	17.5
47	16.9	17.0	17.2	17.3	17.4	17.5
48	17.0	17.1	17.3	17.4	17.5	17.6
49	17.0	17.1	17.3	17.4	17.5	17.6
50	17.0	17.1	17.3	17.4	17.5	17.7

SIKKERHETSMARGIN

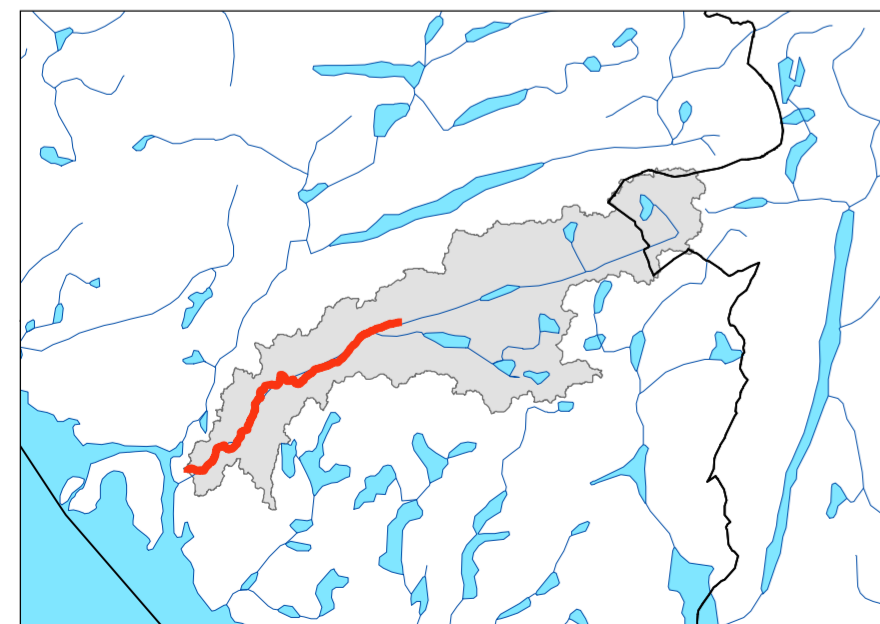
Sikkerhetsmargin - bestemmelser arealplaner: 0,3 m

OVERSIKT KARTBLAD

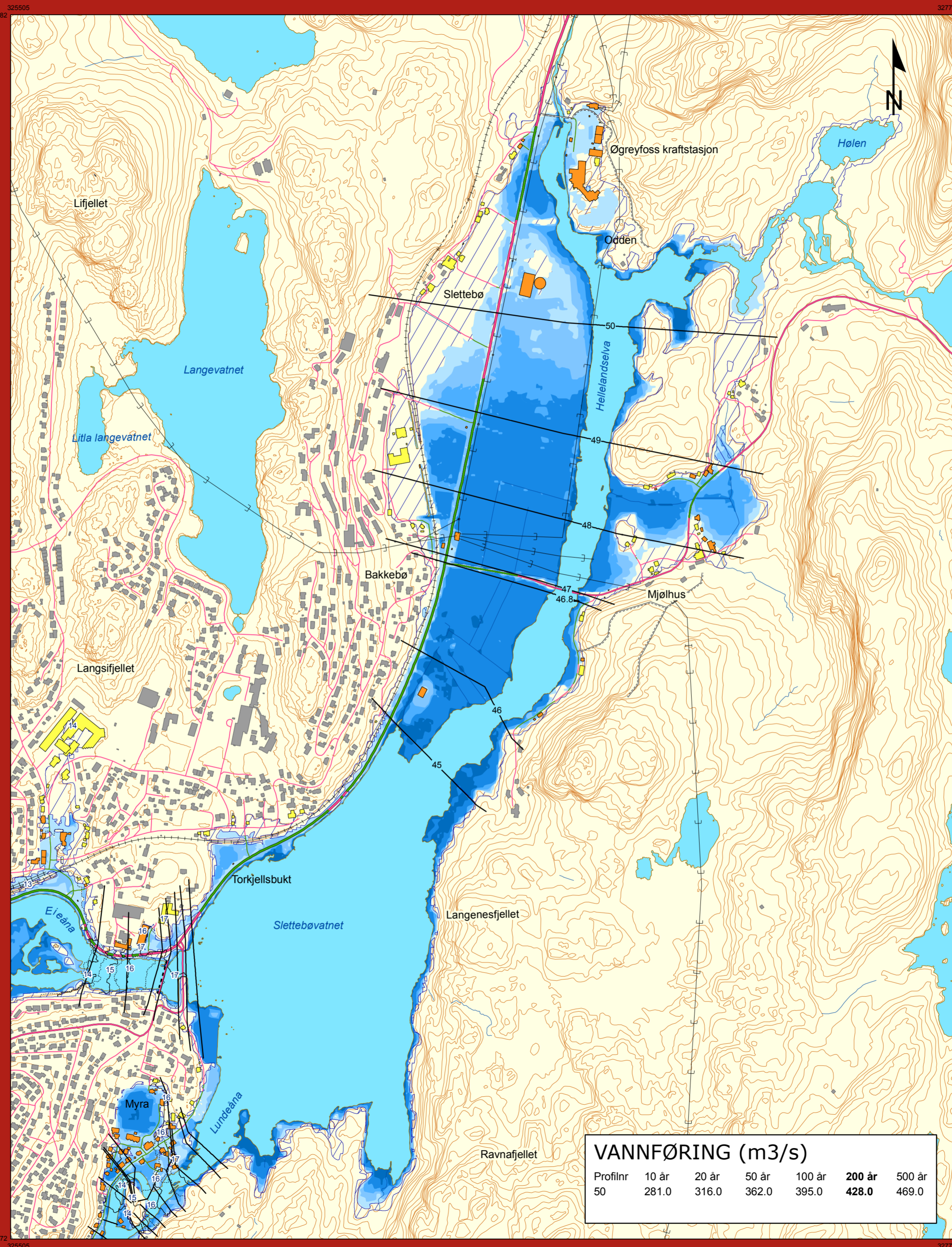


Analyseområde

OVERSIKTSKART



Delprosjekt Egersund
Fylkesgrense
HELLELANDSELVA



TEGNFORKLARING

Flomdybde (m) i oversvømt areal

- < 0.5
- 0.5 - 1
- 1 - 1.5
- 1.5 - 2
- > 2
- Kurver med flomvannstandshøyder (m.o.h.)
- Halvmeters kurver med flomvannstandshøyder (m.o.h.)
- Lavpunkter - områder som ikke har direkte forbindelse med elva (bak flomverk, kulvert, m.v.). Sannsynlighet for oversvømmelse må vurderes nærmere
- Sone med fare for vann i kjeller - områder som ligger mindre enn 2,5 m høyere enn flomsone
- Elv og vann
- Flomutsatte bygninger
- Bygninger med fare for vann i kjeller
- Ikke flomutsatte bygninger
- Tverrprofiler med profilnummer
- OVERSVØMT VEI
- Riks- og fylkesvei med veinummer
- Kommunal og privat vei
- Jernbane
- Kraftlinje
- Bekk
- Høydekurver med 1 meters ekvidistanse

VANNFØRING (m3/s)

Profilnr	10 år	20 år	50 år	100 år	200 år	500 år
50	281.0	316.0	362.0	395.0	428.0	469.0



FLOMSONEKART

Prosjekt: Egersund

Kartblad Slettebø

200-årsflom

Godkjent 7. juni 2010

Målestokk 1:7 500



Koordinatsystem: UTM32
Kartgrunnlag: Statens kartverk 2007
Situasjon: Statens kartverk 2007
Høydedata: Laserdata (geovekst) 2008
Flomsoneanalyse: 6/2008 NVE
Flomverdier: Mars 2009
Vannlinjer: Februar 2009
Terrengmodell: Mai 2010
GIS-analyse: 3/2010
Prosjektrapport: fs027_4
Prosjektnummer: fs027_4

NORGES VASSDRAGS- OG ENERGIDIREKTORAT (NVE)

Pb. 5091 Majorstua, 0301 Oslo
Tlf: 22 95 95 95 Faks: 22 95 90 00
Internett: <http://www.nve.no/flomsonekart>