



## Innspill indre del med Helleland

En eller flere røde – tiltaket frarådes/innsigelse må påregnes

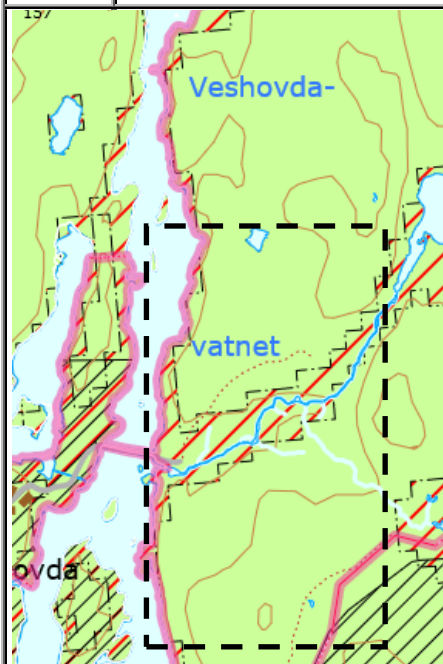
En eller flere gule – tiltaket kan vurderes, men med vilkår

Grønt – Lite konfliktyft og kan i utgangspunktet anbefales – avgjøres av føringene i planprogrammet

Nr. 1	Innspill indre del med Helleland- Veshovda					
						
Innspill fra:	Tor Egil Håland					
Gnr./Bnr.	18/19					
Hvor	Stokkatjørn					
<b>Fakta</b>						
1.	Eierforhold	Privat				
2.	Vurdert arealkategori i ny kommuneplan:	LNF-L Kjerneområde for landbruk				
3.	Arealkategori i gjeldende kommuneplan:	Fremtidig byggeområde for fritidsbebyggelse				
4.	Reguleringsplan for området:	Nei				
5.	Arealkategori i reguleringsplan:					
6.	Krav om reguleringsplan?:	Nei				
7.	Samlet størrelse på arealet:	Ca 25 daa.				
<b>Beskrivelse av området</b>						
8.	Grunnforhold	Åpen fastmark/ fjell				
9.	Helningsgrad/solforhold	Variert				
10.	Vegetasjon	Innmarksbeite				
11.	Topografi	Varierende				
12.	Adkomst	Har adkomst via fylkesveg				
13.	Er offentlig vann og avløp etablert til området?	Nei				
ROS - Tenkelige hendelser, risikovurdering og mulige tiltak er sammenfattet i følgende tabell.						
Hendelse/Situasjon	Fare tilstede?		Sannsynlighet?	Konsekvens	Risiko/alvorlighet	Kommentar/Tiltak
	Ja	Nei				
<b>Natur- og miljøforhold</b>						
Masseras/-skred		X	1	1		
Snø-/isras		X	1	1		
Flomras		X	1	1		
Elveflom		x	1	1		
Tidevannsflom		X	1	1		

Radongass		x	1	1		
Vær, vind m.m.						
Vindutsatte områder		x	1	1		
Nedbørutsatte områder		x	1	1		
<b>Natur- og kulturområder/ingrepsfrie områder m.m</b>						
100 – meters beltet fra sjø		x	1	1		
Sårbar flora/ingrepsfrie områder		X	1	1		
Sårbar fauna/fisk/leveområde for rødlistart		X	1	1		
Viltområde		x	1	1		
Landskapsvern/estetikk		x	1	1		
Vassdragsområder 50m/100m		x	1	1		
Drikkevannskilde/restriksjonsområder		x	1	1		
Kulturminne/-miljø/ SEFRAK		x	1	1		
Vakre landskap		X	1	1		
Landbruk/kjerneområde jordbruk/skogbruk		x	1	1		
Område brukt til idrett/lek		X	1	1		
Friluftstinteresser – friluftst- og friområder		x	1	1		
<b>Menneskeskapte forhold</b>						
Strategiske områder						
Vei, bru, knutepunkt		1	1	1		
Havn, kaianlegg		X	1	1		
Sykehus/-hjem, kirke /Brann/politi/SF		X	1	1		
Forsyning kraft, vann		X	1	1		
Forsvarsområde/ Tilfluktsrom		X	1	1		
<b>Forurensningskilder</b>						
Industri		X	1	1		
Bolig		X	1	1		
Landbruk		x	1	1		Spreieareal
Akutt forurensning		X	1	1		
Støy		X	1	1		
Støv						
Forurensning i sjø		X	1	1		
Forurenset grunn		X	1	1		
Høyspentlinje/EMS/Stråling		X	1	1		
<b>Andre farlige/spesielle områder/forhold</b>						
Risikofylt industri mm (kjemikalie/eksplosiv, olje/gass, radioaktiv)		X	1	1		
Avfallsbehandling		X	1	1		
<b>Transport</b>						
Ulykke med farlig gods		X	1	1		
Vær/føre begrenser tilgjengelighet		X	1	1		
Trafikksikkerhet						
Ulykke i av-/påkjørsler		X	1	1		
Ulykke med gående/syklende		x	1	1		
Andre ulykkes punkter		X	1	1		
<b>Barn og unge/universell utforming/Tilgjengelighet/vesentlig virkning natur og miljø</b>						
Tilfredsstillende krav til barn og unge – lek m.m		x	1	1		
Kan hensyn til tilgjengelig/universell utforming ivaretas		x	1	1		
Vesentlig virkning for natur og miljø?		x	1	1		
Konklusjon:						
(J) Arealet anbefales tilbakeført til LNF i tråd med innspillet.						

**Nr. 2** | **Innspill indre del med Helleland- Veshovda**



Innspill fra:	Knut Zakariassen
Gnr./Bnr.	39/16
Hvor	Veshovda

**Fakta**

14.	Eierforhold	Privat
15.	Vurdert arealkategori i ny kommuneplan:	Fremtidig byggeområde for fritidsbebyggelse
16.	Arealkategori i gjeldende kommuneplan:	LNF-L Kjerneområde for landbruk
17.	Reguleringsplan for området:	Nei
18.	Arealkategori i reguleringsplan:	
19.	Krav om reguleringsplan?:	Ja
20.	Samlet størrelse på arealet:	Ikke oppgitt

**Beskrivelse av området**

21.	Grunnforhold	Åpen fastmark/skog, fjell
22.	Helningsgrad/solforhold	Kupert/Gode solforhold
23.	Vegetasjon	Innmarksbeite/litt skog/gress/einer
24.	Topografi	Varierende
25.	Adkomst	Har adkomst via fylkesveg – utbedre
26.	Er offentlig vann og avløp etablert til området?	Nei

ROS - Tenkelige hendelser, risikovurdering og mulige tiltak er sammenfattet i følgende tabell.

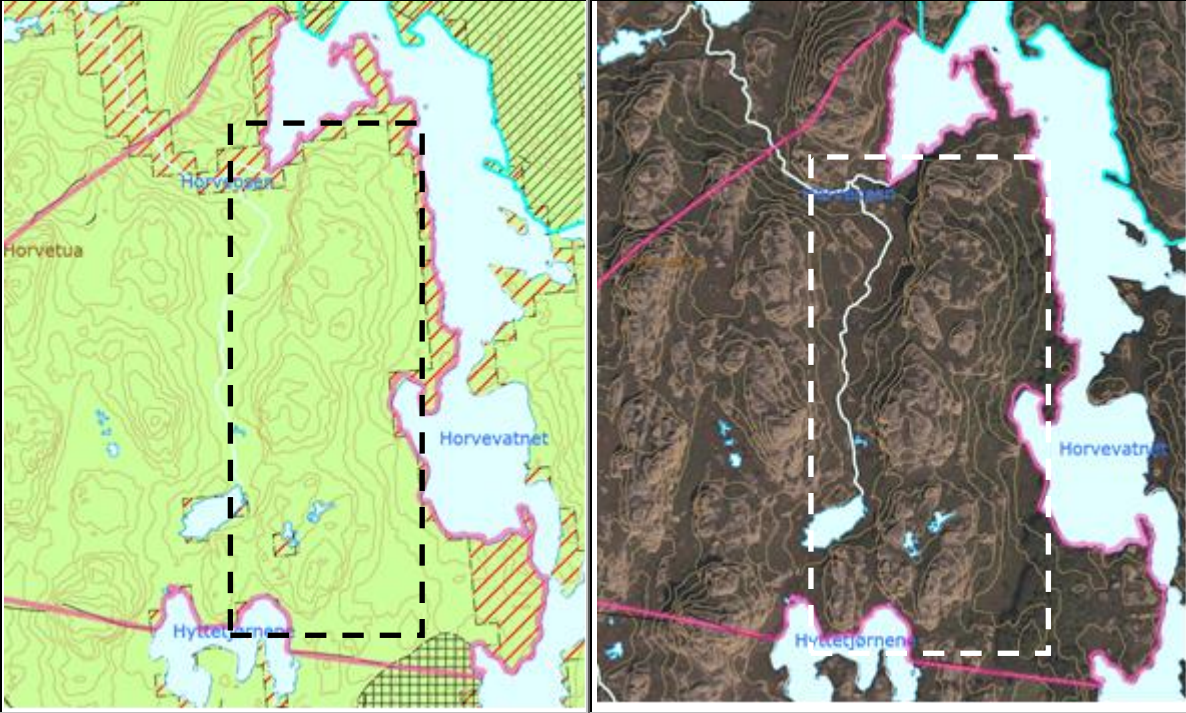
Hendelse/Situasjon	Fare tilstede?		Sannsynlighet?	Konsekvens	Risiko/alvorlighet	Kommentar/Tiltak
	Ja	Nei				

**Natur- og miljøforhold**

Masseras/-skred		X	1	1		
Snø-/isras		X	1	1		
Flomras		X	1	1		
Elveflom	x		3	1		Langs vannet og bekk -

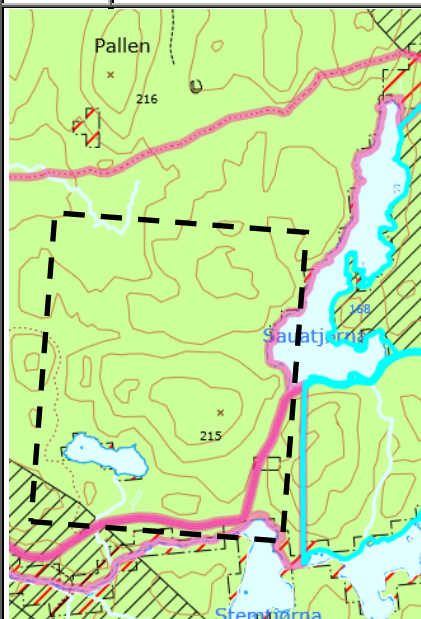

						utredes
Tidevannsflom		X	1	1		
Radongass		x	1	1		
Vær, vind m.m.						
Vindutsatte områder		x	1	1		
Nedbørutsatte områder		x	1	1		
<b>Natur- og kulturområder/inngrepsfrie områder m.m</b>						
100 – meters beltet fra sjø		x	1	1		
Sårbar flora/inngrepsfrie områder		X	1	1		
Sårbar fauna/fisk/leveområde for rødlistart		X	1	1		
Viltområde		x	1	1		
Landskapsvern/estetikk		x	1	1		
Vassdragsområder 50m/100m	x		3	3		Langs vannet, kan ivaretas
Drikkevannskilde/restriksjonsområder		x	1	1		
Kulturminne/-miljø/ SEFRAK		x	1	1		
Vakre landskap		X	1	1		
Landbruk/kjerneområde jordbruk/skogbruk	for	X		3		Utmarksbeite langs vatnet – ikke kjerneområde for landbruk
Område brukt til idrett/lek		X	1	1		
Friluftssinteresser – friluftss- og friområder		x	1	1		
<b>Menneskeskapte forhold</b>						
Strategiske områder						
Vei, bru, knutepunkt		1	1	1		
Havn, kaianlegg		X	1	1		
Sykehus/-hjem, kirke /Brann/politi/SF		X	1	1		
Forsyning kraft, vann		X	1	1		
Forsvarsområde/ Tilfluktsrom		X	1	1		
<b>Forurensningskilder</b>						
Industri		X	1	1		
Bolig		X	1	1		
Landbruk	x		2	3		Spreieareal
Akutt forurensning		X	1	1		
Støy		X	1	1		
Støv						
Forurensning i sjø		X	1	1		
Forurenset grunn		X	1	1		
Høyspentlinje/EMS/Stråling		X	1	1		
<b>Andre farlige/spesielle områder/forhold</b>						
Risikofylt industri mm (kjemikalie/eksplosiv, olje/gass, radioaktiv)		X	1	1		
Avfallsbehandling		X	1	1		
<b>Transport</b>						
Ulykke med farlig gods		X	1	1		
Vær/føre begrenser tilgjengelighet til området		X	1	1		
Trafikksikkerhet						
Ulykke i av-/påkjørslar		X	1	1		
Ulykke med gående/syklende	x		2	2		Ikke G/S-veg
Andre ulykkes punkter		X	1	1		

Barn og unge/universell utforming/Tilgjengelighet/vesentlig virkning natur og miljø						
Tilfredsstillt det krav til barn og unge – lek m.m		x	1	1		
Kan hensyn til tilgjengelig/universell utforming ivaretas		x	1	1		
Vesentlig virkning for natur og miljø?		x	1	1		
Konklusjon: (J) Kommunedirektøren viser til at arealet er relativt konfliktløst og ligger godt til med hensyn til sol og utsikt over Veshovdavatnet. En anbefaler at det vises et fremtidig byggeområde for fritisbolig.						

Nr. 3		Innspill indre del med Helleland - Horve	
			
Innspill fra:	Ivar Puntervoll		
Gnr./Bnr.	37/2		
Hvor	Horve		
<b>Fakta</b>			
1.	Eierforhold	Privat	
2.	Vurdert arealkategori i ny kommuneplan:	Fremtidig byggeområde for fritidsbebyggelse	
3.	Arealkategori i gjeldende kommuneplan:	LNF/hensynssone flom - Horvevatnet	
4.	Reguleringsplan for området:	Nei	
5.	Arealkategori i reguleringsplan:		
6.	Krav om reguleringsplan?:	Ja	
7.	Samlet størrelse på arealet:	130 daa.	
<b>Beskrivelse av området</b>			
8.	Grunnforhold	Åpen fastmark/skog, fjell	
9.	Helningsgrad/solforhold	Varierende	
10.	Vegetasjon	Skog, barmark	
11.	Topografi	Varierende	
12.	Adkomst	Adkomst via fylkesveg	

13.	Er offentlig vann og avløp etablert til området?	Nei				
ROS - Tenkelige hendelser, risikovurdering og mulige tiltak er sammenfattet i følgende tabell.						
Hendelse/Situasjon	Fare tilstede?		Sannsynlighet?	Konsekvens	Risiko/alvorlighet	Kommentar/Tiltak
	Ja	Nei				
<b>Natur- og miljøforhold</b>						
Masseras/-skred		x	1	1		
Snø-/isras		X	1	1		
Flomras		X	1	1		
Elveflom	x		3	2		Langs vannet, kan ivaretas
Tidevannsflom		X	1	1		
Radongass		x	1	1		
<b>Vær, vind m.m.</b>						
Vindutsatte områder		x	1	1		
Nedbørutsatte områder		x	1	1		
<b>Natur- og kulturområder/inngrepssvake områder m.m</b>						
100 – meters beltet fra sjø		X	1	1		
Sårbar flora/inngrepssvake områder		X	1	1		
Sårbar fauna/fisk/leveområde for rødlistart	x		3	3		Leveområde
Viltområde	x		3	2		
Landskapsvern/estetikk		X	1	1		
Vassdragsområder 50m/100m	x		3	2		
Drikkevannskilde/restriksjonsområder		x	1	1		
Kulturminne/-miljø/ SEFRAK	x		3	3		Ca 2 daa. i sør
Vakre landskap		X	1	1		
Landbruk/kjerneområde jordbruk/skogbruk	for	x	1	1		
Område brukt til idrett/lek		X	1	1		
Friluftstinteresser – friluftssvake og friområder		X	1	1		
<b>Menneskeskapt forhold</b>						
Strategiske områder						
Vei, bru, knutepunkt		x	1	1		
Havn, kaianlegg		X	1	1		
Sykehus/-hjem, kirke /Brann/politi/SF		X	1	1		
Forsyning kraft, vann		X	1	1		
Forsvarsområde/ Tilfluktsrom		X	1	1		
<b>Forurensningskilder</b>						
Industri		X	1	1		
Bolig		X	1	1		
Landbruk		x	1	1		
Akutt forurensning		X	1	1		
Støy		X	1	1		
Støv						
Forurensning i sjø		X	1	1		
Forurenset grunn		X	1	1		
Høyspentlinje/EMS/Stråling		X	1	1		
<b>Andre farlige/spesielle områder/forhold</b>						
Risikofylt industri mm (kjemikalie/eksplosiv, olje/gass, radioaktiv)		X	1	1		
Avfallsbehandling		X	1	1		

Transport						
Ulykke med farlig gods		X	1	1		
Vær/føre begrenser tilgjengelighet til området		X	1	1		
Trafikksikkerhet						
Ulykke i av-/påkjørslser		X	1	1		
Ulykke med gående/syklende	x		2	2		
Andre ulykkes punkter		X	1	1		
Barn og unge/universell utforming/Tilgjengelighet/vesentlig virkning natur og miljø						
Tilfredsstill det krav til barn og unge – lek m.m		x	1	1		
Kan hensyn til tilgjengelig/universell utforming ivaretas		x	1	1		
Vesentlig virkning for natur og miljø?		x	1	1		
Konklusjon: (N) Kommunedirektøren viser til at dette vil punktere et helt nytt område der det ikke er etablert noe infraskstruktur og der en er avhengig av adkomst over naboeiendom. Naboen ønsker heller ikke å tillate adkomst over sin eiendom. Det er i utgangspunktet relativt konfliktløst og ligger godt til med hensyn til sol, men det er ikke etablert noe form for infrastruktur til området. Det ligger i tilknytning til et stort kulturminnefelt.. En anbefaler at det ikke legges inn i kommuneplanen ved denne revideringen. Kan vurderes ved en senere revidering.						

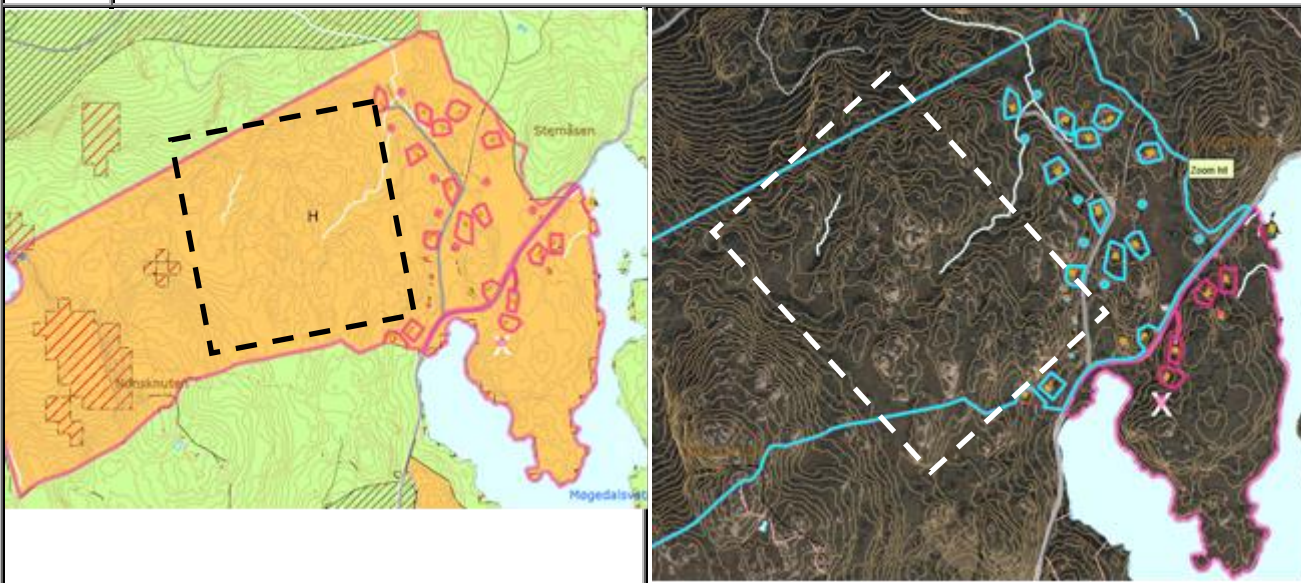
Nr. 4		Innspill indre del med Helleland - Sletteid	
			
Innspill fra:	Ivar Slethei		
Gnr./Bnr.	41/1		
Hvor	Sletteid		
Fakta			
1.	Eierforhold	Privat	
2.	Vurdert arealkategori i ny kommuneplan:	Fremtidig byggeområde for fritidsbebyggelse	
3.	Arealkategori i gjeldende kommuneplan:	LNF	
4.	Reguleringsplan for området:		
5.	Arealkategori i reguleringsplan:		
6.	Krav om reguleringsplan?:	Ja	
7.	Samlet størrelse på arealet:	Ca 200 daa. i forslaget fra søker	

Beskrivelse av området						
8.	Grunnforhold	Hage/bolig				
9.	Helningsgrad/solforhold	Flatt/skrånende				
10.	Vegetasjon	Hage				
11.	Topografi	Varierende				
12.	Adkomst	Har allerede adkosmt via opparbeidet veg.				
13.	Er offentlig vann og avløp etablert til området?	Ja				
ROS - Tenkelige hendelser, risikovurdering og mulige tiltak er sammenfattet i følgende tabell.						
Hendelse/Situasjon	Fare tilstede?		Sannsynlighet?	Konsekvens	Risiko/alvorlighet	Kommentar/Tiltak
	Ja	Nei				
<b>Natur- og miljøforhold</b>						
Masseras/-skred		X	1	1		
Snø-/isras		X	1	1		
Flomras		X	1	1		
Elveflom		x	1	1		
Tidevannsflom		X	1	1		
Radongass		x	1	1		
Vær, vind m.m.						
Vindutsatte områder		x	1	1		
Nedbørutsatte områder		x	1	1		
<b>Natur- og kulturområder/inngrepsfrie områder m.m</b>						
100 – meters beltet fra sjø		X	1	1		
Sårbar flora/inngrepsfrie områder	x		3	2		Ansvarsart
Sårbar fauna/fisk/leveområde for rødlistart	x		3	3		Sensitiv artsdata
Viltområde		x	1	1		
Landskapsvern/estetikk		X	1	1		
Vassdragsområder 50m/100m	x		3	2		Ivaretas ved detaljreg.
Drikkevannskilde/restriksjonsområder		x	1	1		
Kulturminne/-miljø/ SEFRAK		x	1	1		
Vakre landskap		X	1	1		
Landbruk/kjerneområde jordbruk/skogbruk	for	x	2	3		beite
Område brukt til idrett/lek		X	1	1		
Friluftstinteresser – friluftst- og friområder	x		3	3		Turområde - Sauatjørn
<b>Menneskeskapte forhold</b>						
Strategiske områder						
Vei, bru, knutepunkt		x	1	1		
Havn, kaianlegg		X	1	1		
Sykehus/-hjem, kirke /Brann/politi/SF		X	1	1		
Forsyning kraft, vann		X	1	1		
Forsvarsområde/ Tilfluktsrom		X	1	1		
<b>Forurensningskilder</b>						
Industri		X	1	1		
Bolig		X	1	1		
Landbruk		x	1	1		
Akutt forurensning		X	1	1		
Støy		X	1	1		



Støv						
Forurensning i sjø		X	1	1		
Forurenset grunn		X	1	1		
Høyspentlinje/EMS/Stråling	x	X	1	1		Må undersøkes
<b>Andre farlige/spesielle områder/forhold</b>						
Risikofylt industri mm (kjemikalie/eksplosiv, olje/gass, radioaktiv)		X	1	1		
Avfallsbehandling		X	1	1		
<b>Transport</b>						
Ulykke med farlig gods		X	1	1		
Vær/føre begrenser tilgjengelighet til området		X	1	1		
Trafikksikkerhet						
Ulykke i av-/påkjørslar		X	1	1		
Ulykke med gående/syklende	x		2	2		
Andre ulykkes punkter		X	1	1		
<b>Barn og unge/universell utforming/Tilgjengelighet/vesentlig virkning natur og miljø</b>						
Tilfredsstillar det krav til barn og unge – lek m.m		x	1	1		
Kan hensyn til tilgjengelig/universell utforming ivaretas		x	1	1		
Vesentlig virkning for natur og miljø?						
Konklusjon: (J) Kommunedirektøren viser til at arealet er relativt konfliktløst og ligger godt til med hensyn til sol. En anbefaler at det vises et fremtidig byggeområde for fritidsbebyggelse, men der en trekker det vekk ifra Sauatjørn.						

**Nr. 5** | **Innspill indre del med Helleland - Møgedal**



Innspill fra:	Rune Harald Strømstad
Gnr./Bnr.	100/3
Hvor	Møgedal

**Fakta**

1.	Eierforhold	Privat
2.	Vurdert arealkategori i ny kommuneplan:	Fremtidig byggeområde for fritidsbebyggelse
3.	Arealkategori i gjeldende kommuneplan:	LNF
4.	Reguleringsplan for området:	Ja
5.	Arealkategori i reguleringsplan:	Grøntstruktur
6.	Krav om reguleringsplan?:	Ja
7.	Samlet størrelse på arealet:	150 daa.

**Beskrivelse av området**

8.	Grunnforhold	Fastmark/skog
9.	Helningsgrad/solforhold	Kupert
10.	Vegetasjon	Litt skog, barmark
11.	Topografi	Varierende
12.	Adkomst	Har adkomst via privat veg.
13.	Er offentlig vann og avløp etablert til området?	Nei

ROS - Tenkelige hendelser, risikovurdering og mulige tiltak er sammenfattet i følgende tabell.

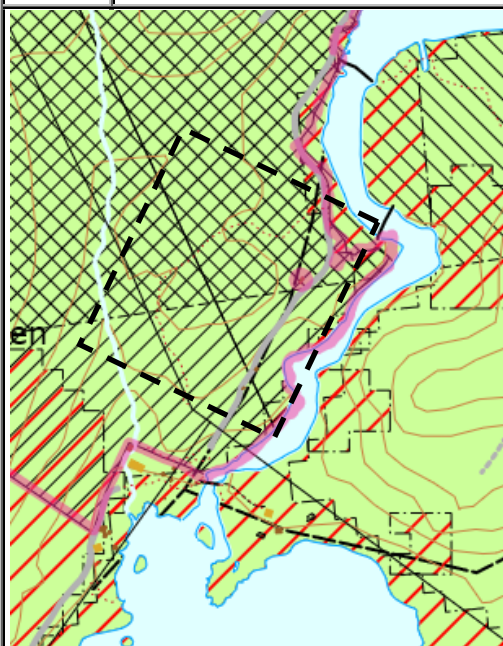
Hendelse/Situasjon	Fare tilstede?		Sannsynlighet?	Konsekvens	Risiko/alvorlighet	Kommentar/Tiltak
	Ja	Nei				

**Natur- og miljøforhold**

	Ja	Nei	Sannsynlighet?	Konsekvens	Risiko/alvorlighet	Kommentar/Tiltak
Masseras/-skred	x		3	2		Mulig en del i vest
Snø-/isras		X	1	1		
Flomras		X	1	1		
Elveflom		x	1	1		
Tidevannsflom		X	1	1		
Radongass		x	1	1		
Vær, vind m.m.		x	1	1		
Vindutsatte områder		x	1	1		

Nedbørutsatte områder		x	1	1		
<b>Natur- og kulturområder/inngrepssvære områder m.m</b>						
100 – meters beltet fra sjø		X	1	1		
Sårbar flora/inngrepssvære områder		X	1	1		
Sårbar fauna/fisk/leveområde for rødlistart	x		3	3		Sensitiv artsdata
Viltområde	x		3	2		
Landskapsvern/estetikk		X	1	1		
Vassdragsområder 50m/100m		x	1	1		
Drikkevannskilde/restriksjonsområder						
Kulturminne/-miljø/ SEFRÅK		x	1	1		
Vakre landskap		X	1	1		
Landbruk/kjerneområde jordbruk/skogbruk		x	1	1		
Område brukt til idrett/lek		X	1	1		
Friluftssinteresser – friluftss- og friområder		X	1	1		
<b>Menneskeskapt forhold</b>						
Strategiske områder						
Vei, bru, knutepunkt		x	1	1		
Havn, kaianlegg		X	1	1		
Sykehus/-hjem, kirke /Brann/politi/SF		X	1	1		
Forsyning kraft, vann		X	1	1		
Forsvarsområde/ Tilfluktsrom		X	1	1		
<b>Forurensningskilder</b>						
Industri		X	1	1		
Bolig		X	1	1		
Landbruk		x	1	1		
Akutt forurensning		X	1	1		
Støy		X	1	1		
Støv						
Forurensning i sjø		X	1	1		
Forurenset grunn		X	1	1		
Høyspentlinje/EMS/Stråling		X	1	1		
<b>Andre farlige/spesielle områder/forhold</b>						
Risikofylt industri mm (kjemikalie/eksplosiv, olje/gass, radioaktiv)		X	1	1		
Avfallsbehandling		X	1	1		
<b>Transport</b>						
Ulykke med farlig gods		X	1	1		
Vær/føre begrenser tilgjengelighet til området		X	1	1		
Trafikksikkerhet						
Ulykke i av-/påkjørsler		X	1	1		
Ulykke med gående/syklende	x		2	2		
Andre ulykkes punkter		X	1	1		
<b>Barn og unge/universell utforming/Tilgjengelighet/vesentlig virkning natur og miljø</b>						
Tilfredsstiller det krav til barn og unge – lek m.m		x	1	1		
Kan hensyn til tilgjengelig/universell utforming ivaretas		x	1	1		
Vesentlig virkning for natur og miljø?		x	1	1		
Konklusjon:						
(J) Kommunedirektøren viser til at arealet er relativt konfliktløst og ligger godt til med hensyn til sol, dette vil være en utvidelse av eksisterende hyttefelt og vil kunne benytte seg av felles infrastruktur. En anbefaler at det vises et fremtidig byggeområde for fritisbolig.						

**Nr. 6** | **Innspill indre del med Helleland - Sletteid**



Innspill fra:	David Holan
Gnr./Bnr.	42/7
Hvor	Sletteid

**Fakta**

1.	Eierforhold	Privat
2.	Vurdert arealkategori i ny kommuneplan:	Fremtidig byggeområde for fritidsbebyggelse
3.	Arealkategori i gjeldende kommuneplan:	LNF/LNF-L (Skogbruk)/hensynssone støy på deler
4.	Reguleringsplan for området:	Nei
5.	Arealkategori i reguleringsplan:	
6.	Krav om reguleringsplan?:	Ja
7.	Samlet størrelse på arealet:	40 daa.

**Beskrivelse av området**

8.	Grunnforhold	Åpen fastmark/skog, fjell
9.	Helningsgrad/solforhold	Kupert
10.	Vegetasjon	Skog
11.	Topografi	Varierende
12.	Adkomst	Vil få adkomst via eksisterende privat veg.
13.	Er offentlig vann og avløp etablert til området?	Nei

ROS - Tenkelige hendelser, risikovurdering og mulige tiltak er sammenfattet i følgende tabell.

Hendelse/Situasjon	Fare tilstede?		Sannsynlighet?	Konsekvens	Risiko/alvorlighet	Kommentar/Tiltak
	Ja	Nei				

**Natur- og miljøforhold**

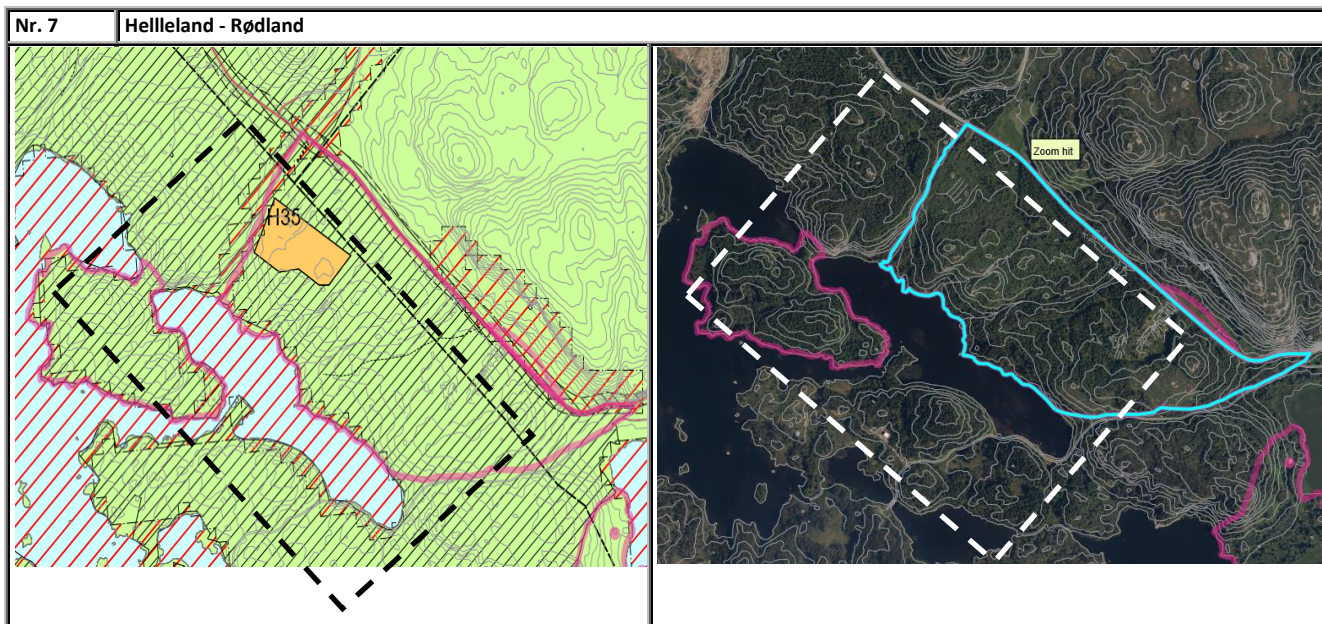
	Ja	Nei	1	1		
Masseras/-skred		X	1	1		
Snø-/isras		X	1	1		
Flomras		X	1	1		
Elveflom	x		1	1		
Tidevannsflom		X	1	1		

Radongass		x	1	1		
Vær, vind m.m.						
Vindutsatte områder		x	1	1		
Nedbørutsatte områder		x	1	1		
<b>Natur- og kulturområder/ingrepsfrie områder m.m</b>						
100 – meters beltet fra sjø		X	1	1		
Sårbar flora/ingrepsfrie områder		X	1	1		
Sårbar fauna/fisk/leveområde for rødlistart		X	1	1		
Viltområde		x	1	1		
Landskapsvern/estetikk		X	1	1		
Vassdragsområder 50m/100m	x		3	2		Ivaretas i detaljreg
Drikkevannskilde/restriksjonsområder						
Kulturminne/-miljø/ SEFRAK		x	1	1		
Vakre landskap		X	1	1		
Landbruk/kjerneområde jordbruk/skogbruk	for	x	3	2		Skog
Område brukt til idrett/lek		X	1	1		
Friluftssinteresser – friluftss- og friområder		X	1	1		
<b>Menneskeskapte forhold</b>						
Strategiske områder						
Vei, bru, knutepunkt		x	1	1		
Havn, kaianlegg		X	1	1		
Sykehus/-hjem, kirke /Brann/politi/SF		X	1	1		
Forsyning kraft, vann		X	1	1		
Forsvarsområde/ Tilfluktsrom		X	1	1		
<b>Forurensningskilder</b>						
Industri		X	1	1		
Bolig		X	1	1		
Landbruk		x	1	1		
Akutt forurensning		X	1	1		
Støy	x		3	2		Deler ligger innforbi støysone-skytebane
Støv		x	1	1		
Forurensning i sjø		X	1	1		
Forurenset grunn		X	1	1		
Høyspentlinje/EMS/Stråling	x		3	3		Må utredes, byggelinje må ivaretas
<b>Andre farlige/spesielle områder/forhold</b>						
Risikofylt industri mm (kjemikalie/eksplosiv, olje/gass, radioaktiv)		X	1	1		
Avfallsbehandling		X	1	1		
<b>Transport</b>						
Ulykke med farlig gods		X	1	1		
Vær/føre begrenser tilgjengelighet til området		X	1	1		
Trafikksikkerhet						
Ulykke i av-/påkørsler		X	1	1		
Ulykke med gående/syklende		x	1	1		
Andre ulykkes punkter		X	1	1		
<b>Barn og unge/universell utforming/Tilgjengelighet/vesentlig virkning natur og miljø</b>						

Tilfredsstill det krav til barn og unge – lek m.m		x	1	1		
Kan hensyn til tilgjengelig/universell utforming ivaretas		x	1	1		
Vesentlig virking for natur og miljø?		x	1	1		

**Konklusjon:**

(J) Kommunedirektøren viser til at det er etablert noe fritidsbebyggelse ved Hornesvatnet allerede og dette vil ligge mellom dette og Øygreisvatnet. Det knytter seg konflikt til skogbruksinteresser, men det er søkers egen planteskog som ev. vil bli berørt. Det knytter seg ingen verneinteresser til skogen og området som helhet fremstår med lite konflikter. Kommunedirektøren vil derfor anbefale at området blir vist i kommuneplanen, men der en må hensynta avstand til elv og høyspent.



Innspill fra:	Anders r Rødland
Gnr./Bnr.	62/2
Hvor	Helleland- Rødland

**Fakta**

1.	Eierforhold	Privat
2.	Vurdert arealkategori i ny kommuneplan:	Fremtidig byggeområde for fritidsbebyggelse
3.	Arealkategori i gjeldende kommuneplan:	LNF-L (Skog)/hensynssone flom (langs vatnet)/ Byggeområde for fritidsbebyggelse
4.	Reguleringsplan for området:	Nei
5.	Arealkategori i reguleringsplan:	
6.	Krav om reguleringsplan?:	Ja
7.	Samlet størrelse på arealet:	Ca 100 daa.

**Beskrivelse av området**

8.	Grunnforhold	Skog, høg bonitet/fastmark/myr
9.	Helningsgrad/solforhold	Gode solforhold
10.	Vegetasjon	Skog m.m
11.	Topografi	Variierende
12.	Adkomst	Har adkosmt via fylkesvei
13.	Er offentlig vann og avløp etablert til området?	Nei

ROS - Tenkelige hendelser, risikovurdering og mulige tiltak er sammenfattet i følgende tabell.

Hendelse/Situasjon	Fare	Sannsynlighet?	Konsekvens	Risiko/alvorlighet	Kommentar/
--------------------	------	----------------	------------	--------------------	------------

	tilstede?					Tiltak
	Ja	Nei				
<b>Natur- og miljøforhold</b>						
Masseras/-skred		X	1	1		
Snø-/isras		X	1	1		
Flomras		X	1	1		
Elveflom	x		3	2		Langs innsjøen. Kan ivaretas i detaljreg.
Tidevannsflom		X	1	1		
Radongass		x	1	1		
<b>Vær, vind m.m.</b>						
Vindutsatte områder		x	1	1		
Nedbørutsatte områder		x	1	1		
<b>Natur- og kulturområder/inngrepssfrie områder m.m</b>						
100 – meters beltet fra sjø		X	1	1		
Sårbar flora/inngrepssfrie områder		X	1	1		
Sårbar fauna/fisk/leveområde for rødlistart		X	1	1		
Viltområde		x	1	1		
Landskapsvern/estetikk		X	1	1		
Vassdragsområder 50m/100m	x		3	2		Kan ivaretas i detaljreg.
Drikkevannskilde/restriksjonsområder						
Kulturminne/-miljø/ SEFRAK		x	1	1		
Vakre landskap		X	1	1		
Landbruk/kjerneområde jordbruk/skogbruk	for	x	3	2		Skog
Område brukt til idrett/lek		X	1	1		
Friluftssinteresser – friluftss- og friområder		X	1	1		
<b>Menneskeskapte forhold</b>						
Strategiske områder						
Vei, bru, knutepunkt		x	1	1		
Havn, kaianlegg		X	1	1		
Sykehus/-hjem, kirke /Brann/politi/SF		X	1	1		
Forsyning kraft, vann		X	1	1		
Forsvarsområde/ Tilfluktsrom		X	1	1		
<b>Forurensningskilder</b>						
Industri		X	1	1		
Bolig		X	1	1		
Landbruk		x	1	1		
Akutt forurensning		X	1	1		
Støy		x	1	1		
Støv		x	1	1		
Forurensning i sjø		X	1	1		
Forurenset grunn		X	1	1		
Høyspentlinje/EMS/Stråling	x		1	1		Høyspentline i bakkant må ivaretas.
<b>Andre farlige/spesielle områder/forhold</b>						
Risikofylt industri mm (kjemikalie/eksplosiv, olje/gass, radioaktiv)		X	1	1		
Avfallsbehandling		X	1	1		
<b>Transport</b>						

Ulykke med farlig gods		X	1	1		
Vær/føre begrenser tilgjengelighet til området		X	1	1		
<b>Trafikksikkerhet</b>						
Ulykke i av-/påkjørsler		X	1	1		
Ulykke med gående/syklende	x		2	2		
Andre ulykkes punkter		X	1	1		
<b>Barn og unge/universell utforming/Tilgjengelighet/vesentlig virkning natur og miljø</b>						
Tilfredsstill det krav til barn og unge – lek m.m		x	1	1		
Kan hensyn til tilgjengelig/universell utforming ivaretas		x	1	1		
Vesentlig virking for natur og miljø?		x	1	1		
<p>Konklusjon:</p> <p>(J) Kommunedirektøren viser til at dette vil være en utvidelse av et byggeområde for fritidsbebyggelse som allerede ligger i kommuneplanen. En vurderer at det vil ha en god lokalisering med utsikt over Hellersvatnet. Det er i konflikt med planteskog, men vurderes ikke å komme i konflikt med jordbruksinteresser. Rådmanne viser til at det ellers er forholdsvis lite konflikter knyttet til området og vil anbefale at en viser en utvidelse av området i kommuneplanen, men der Øyna ikke tas med.</p>						