



Statens vegvesen

REGULERINGSPLAN

Tegningshefte

Rv.42 Gang- og sykkelveg Hovlandsveien, nordre del

Eigerøy bru-Nyåskaiveien

Eigersund kommune

TEKNISKE DATA

Fra profil: 0-729

Dimensjoneringsklasse: H1

Fartsgrense: 50 km/t

Trafikkgrunnlag (ÅDT): 6000 i 2033





Tegnforklaring

Henvisning til vegmodell

- 10200- Eks. hovedveg
- 70300- G/S-veg
- 61000- Ny adkomstveg boliger sør
- 62000- Avkjørsel boliger sør
- 60300- Ny avkjørsel og adkomstveg boliger nord

Henvisning til merknad

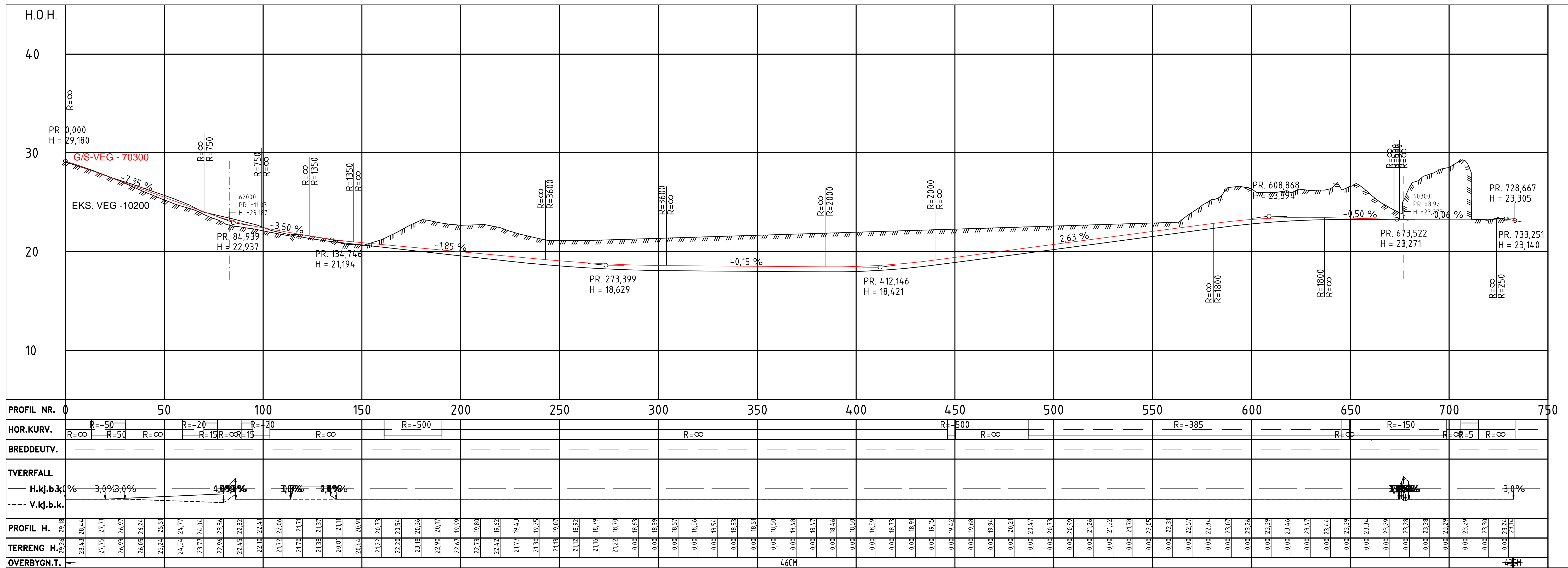
Prosjektert

- Mur
- Frisikkområde

Eksisterende

- Eiendomsgrenser

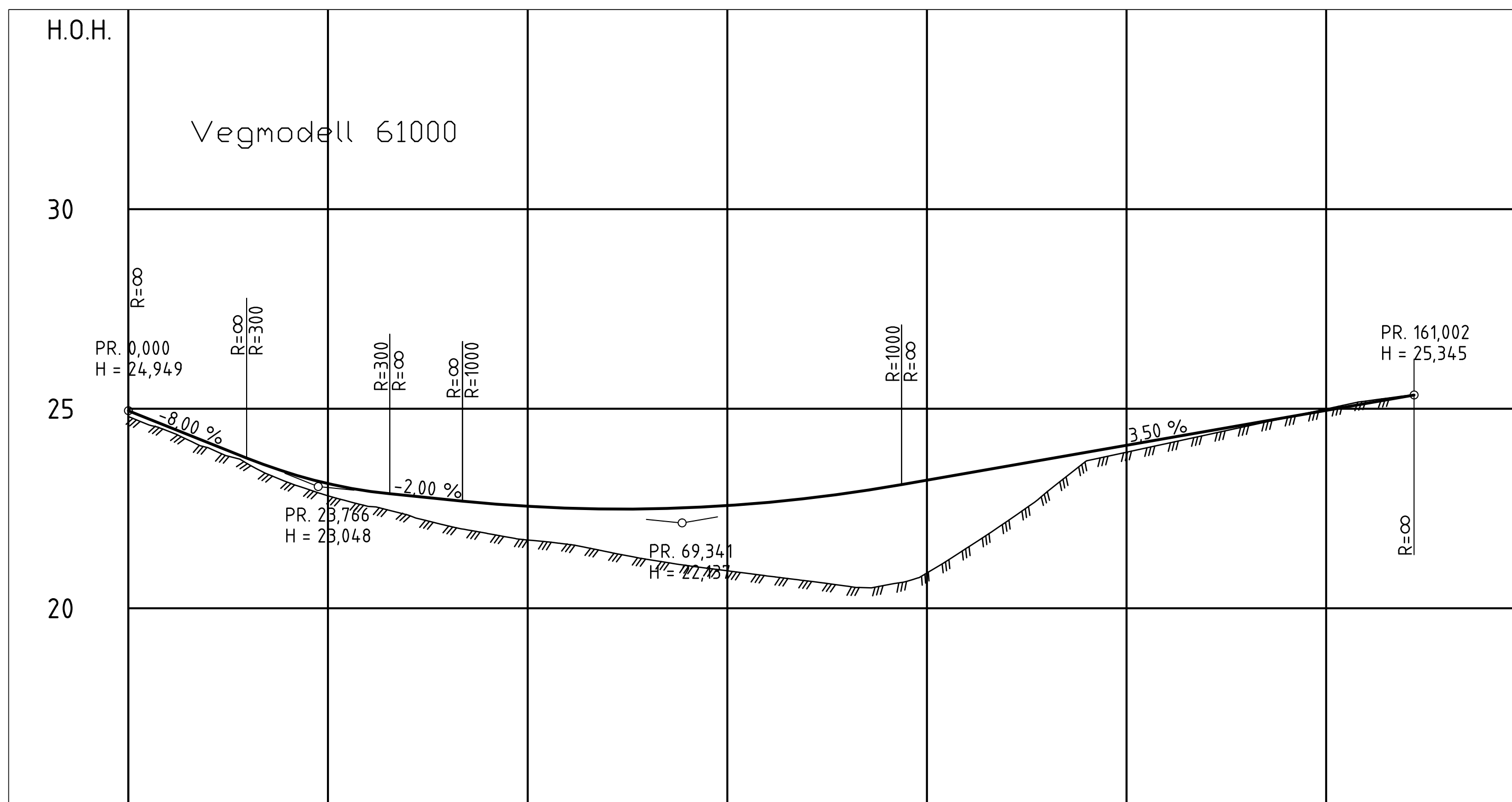
Revisjon	Revisjonen gjelder	Utarb	Kontr	Godkjent	Rev. dato
		Tegningsdato 02.02.15 Bestiller Simen Auli Staff Produsert for Region vest Produsert av Plan Stavanger Prosjektnummer 304252 Prosjektfasennummer 11R0502R_004 Arkivreferanse Målestokk A1-format			
Reguleringsplan		Koordinatsystem EUREF89NTM/NN1954 Utarbeidet av Tegningsnummer / revisjonsbøktav Kontrollert av Godkjent av Konsulentarkiv			
MH		B001			



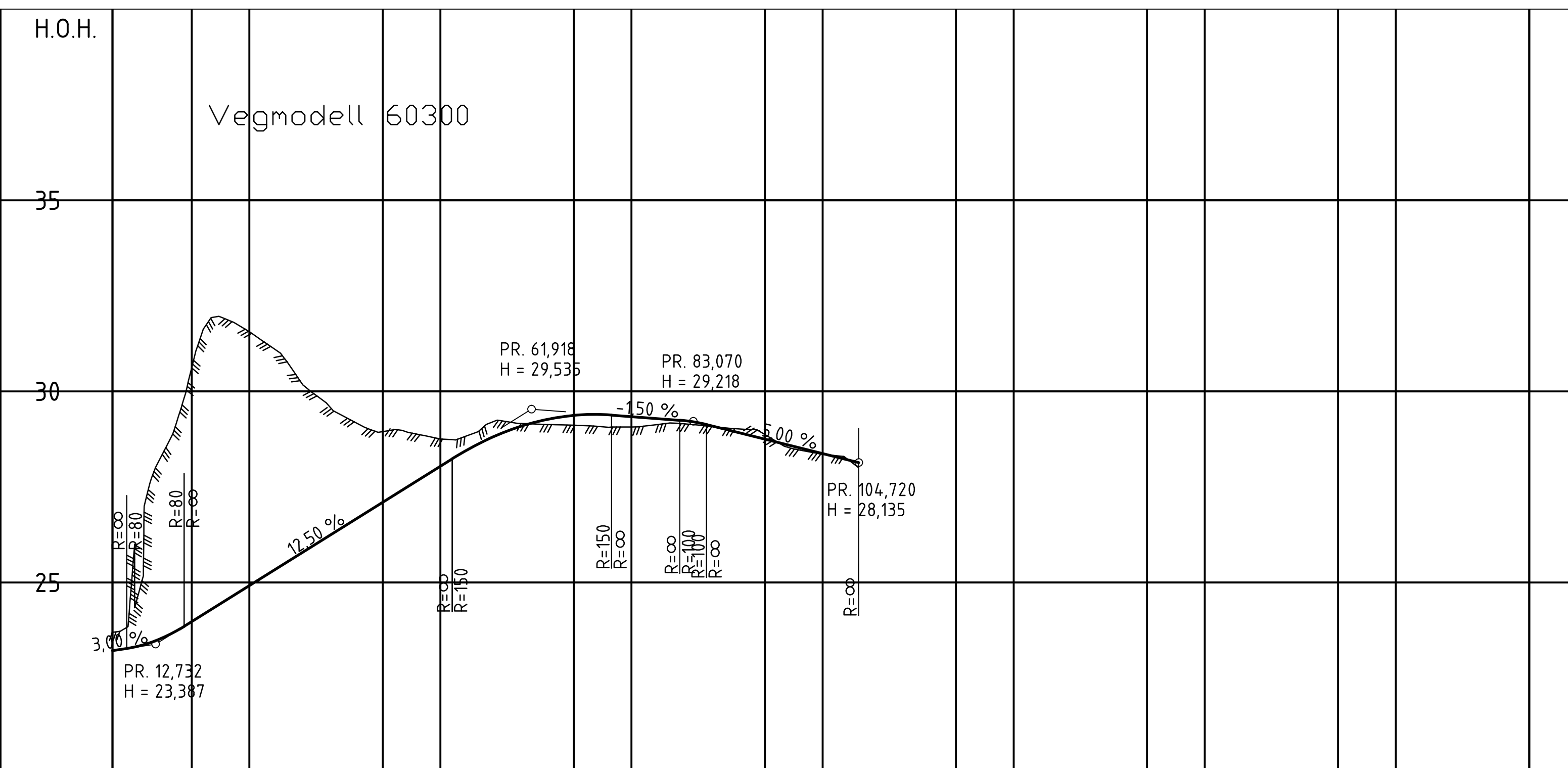
Tegnforklaring

	Hensvisning til vegmodell		Hensvisning til merknad
	10200- Eks. hovedveg		Mur
	70300- G/S-veg		Frisikkområde
	61000- Ny adkomstveg boliger sør		Eksisterende
	62000- Avkjørsel boliger sør		Eiendomsgrenser
	60300- Ny avkjørsel og adkomstveg boliger nord		

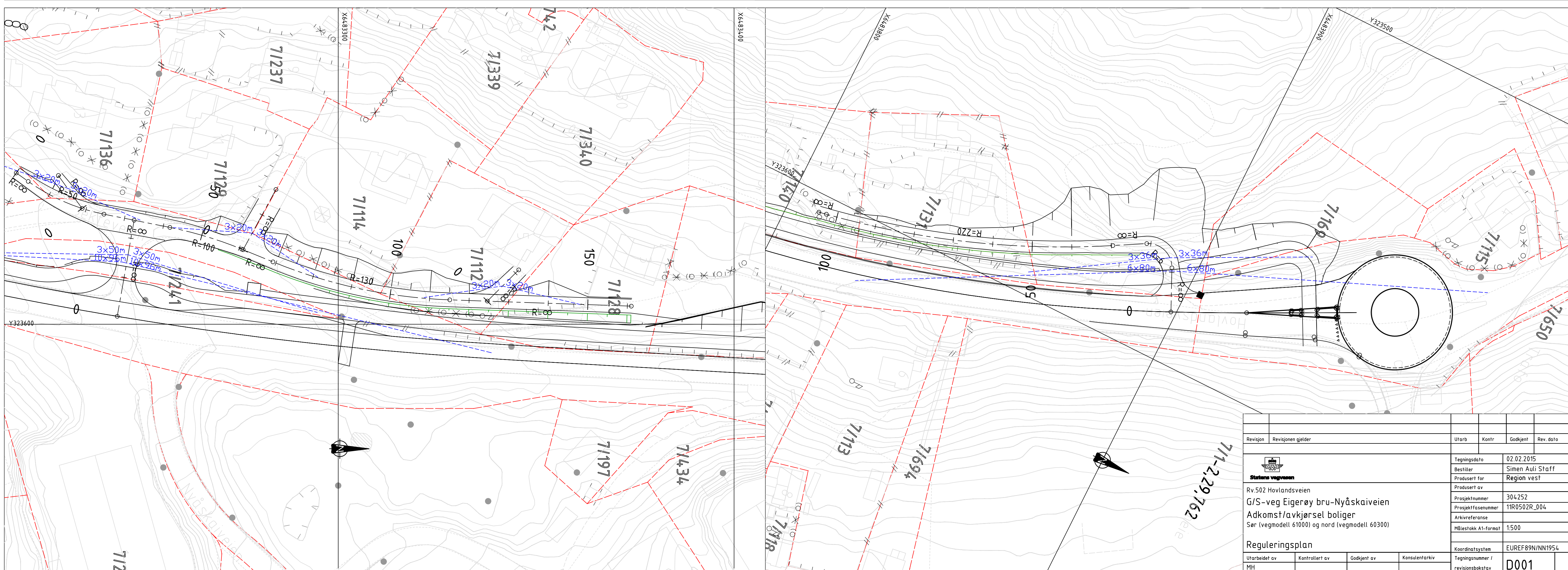
A		B	
Revisjon	Revisjonen gjelder	Utarb	Kontr
Godkjent som arbeidstegning ifølge notat fra Vegdirektoratet			
Statens vegvesen Rv. 502 Hovlandsveien G/S-veg Eigerøy bru- Nyåskaiveien Plan og profil G/S-veg		Tegningsdato 02.02.2015	Utarb Simen Auli Staff
		Prosjektleder Plan Stavanger	Kontr Region vest
		Prosjektnummer 304252	Godkjent Rev. dato
		Prosjektfasennummer 11R0502R_004	
		Arkivreferanse	
		Målestokk A1-format 1:1000	
		Byggverksnummer	
		Koordinatsystem EUREF89NTM/NN1954	
Utarbeidet av MH	Kontrollert av	Godkjent av	Konsulentarkiv Tegningsnummer / revisjonsbokstav C001



PROFIL NR.	0	25	50	75	100	125	150	175
HOR.KURV.	R=∞	R=-50	R=∞	R=100	R=∞	R=-130	R=∞	R=∞
BREDDUVT.								
TVERRFALL								
H.kj.b.k.	0,0%	0,9%	2,3%	0,9%	3,0%	3,0%		3,0%
V.kj.b.k.								
PROFIL H.	24,88	24,55	24,15	23,75	23,35	22,94	22,82	22,72
TERRENG H.	24,88	24,02	24,15	23,75	23,35	22,55	22,07	22,72
OVERBYGN.T.				66CM			43CM	

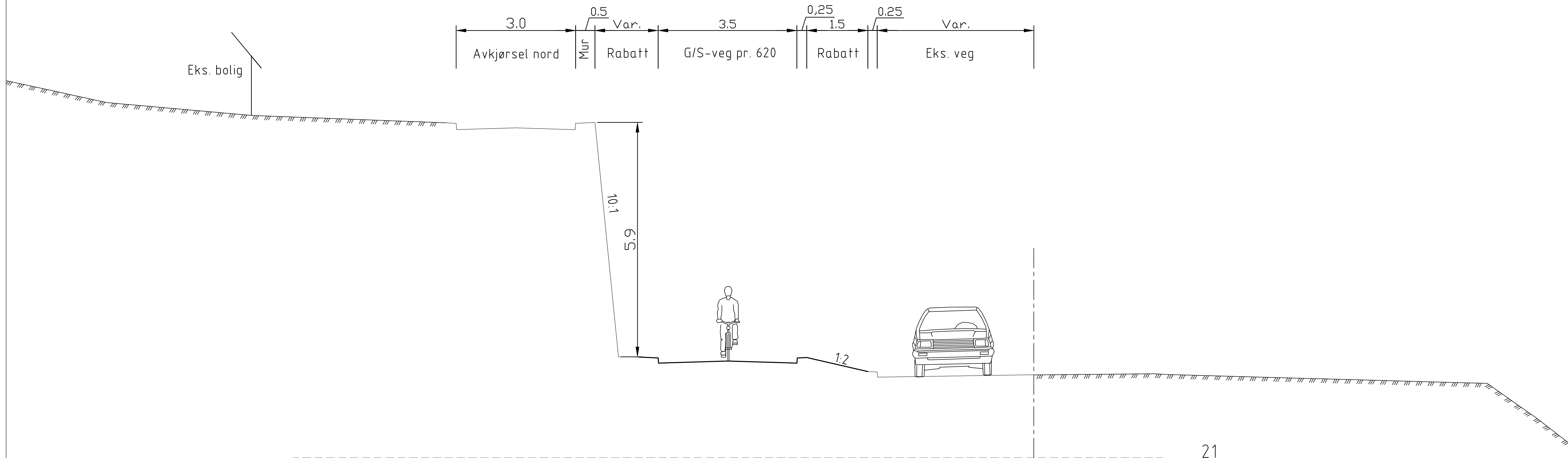


PROFIL NR.	175	200	225	250	275	300	325	350	375
HOR.KURV.	R=∞	R=∞	R=∞	R=220	R=∞				
BREDDUVT.									
TVERRFALL									
H.kj.b.k.	0,0%								3,0%
V.kj.b.k.									
PROFIL H.	23,22	23,31	23,31	23,31	24,30	24,92	25,55	26,17	26,80
TERRENG H.	24,34	28,88	23,68	31,08	24,30	31,56	24,92	30,76	25,55
OVERBYGN.T.						66CM			

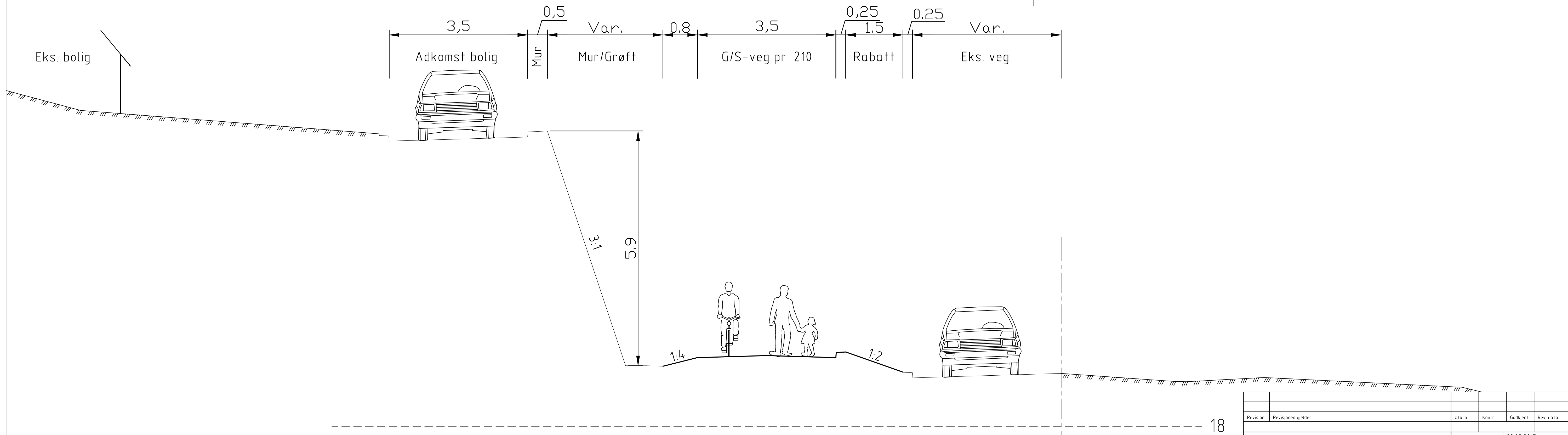


Revisjon	Revisjonen gjelder	Utarb	Kontr	Godkjent	Rev. dato
		Tegningsdato 02.02.2015 Bestiller Simen Auli Staff Produsert for Region vest			
Rv.502 Hovlandsveien G/S-veg Eigerøy bru-Nyåskaiveien Adkomst/avkjørsel boliger Sør (vegmodell 61000) og nord (vegmodell 60300)		Prosjektnummer 304252 Prosjektfasennummer 11R0502R_004 Arkivreferanse Målestokk A1-format 1:500			
Reguleringsplan		Koordinatsystem EUREF89/NN1954 Utarbeidet av MH Kontrollert av Godkjent av Konsulentarkiv Tegningsnummer / revisjonsbøstev D001			

Snitt C-C'

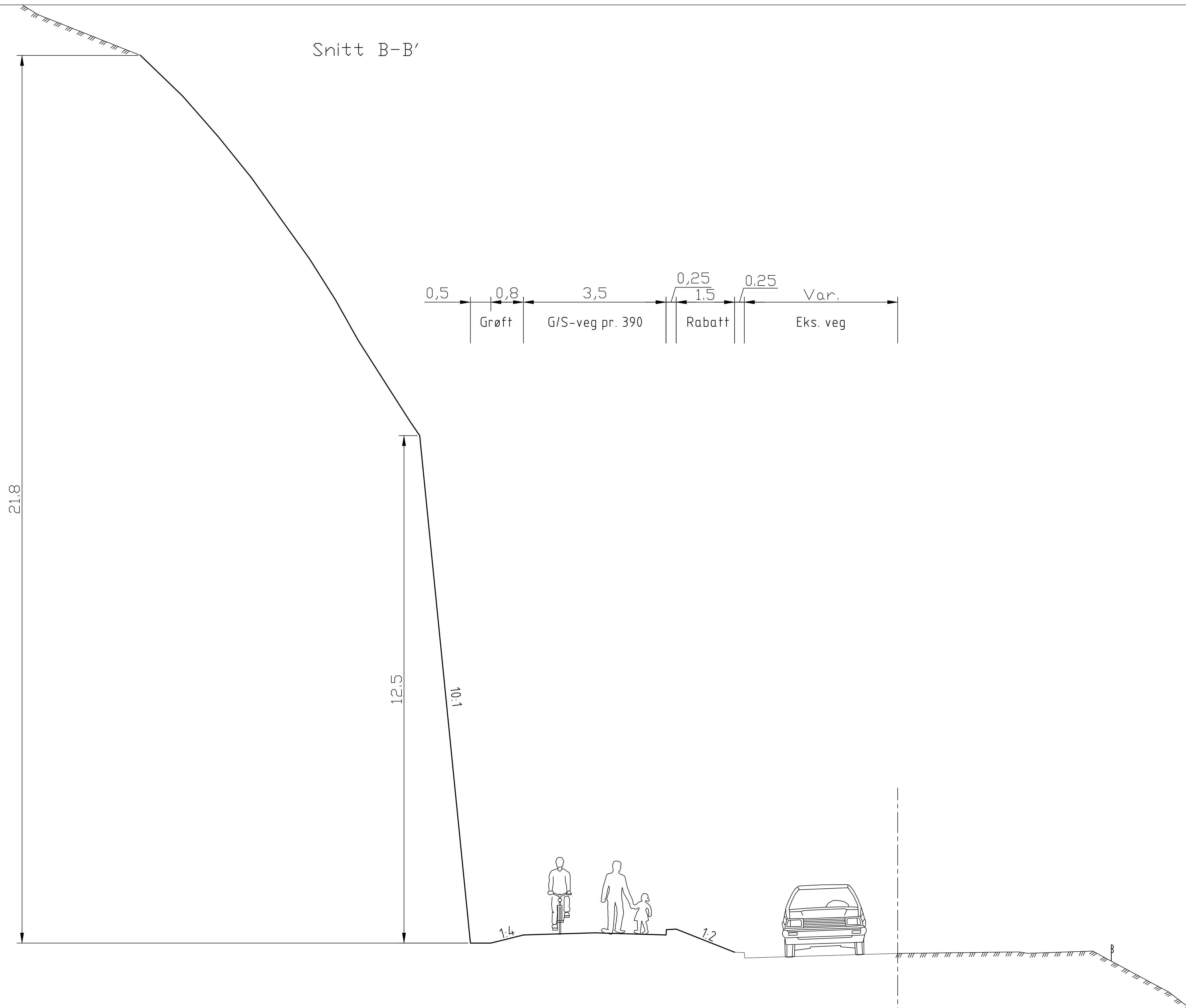


Snitt A-A'



Revisjon	Revisjonen gjelder	Utarb.	Kontr.	Godkjent	Rev. dato
		Tegningsdato		02.02.2015	
Rv.502 Hovlandsveien, Eigersund kommune		Bestiller for		Simen Auli Staff	
G/S-veg, Eigerøy bru - Nyåskaiveien		Prosjekt for		Region vest	
Normalprofil		Prosjektnummer		304252	
		Arkivreferanse		TIR0502R_004	
		Målestokk A1-format		1:100	
Reguleringsplan		Koordinatsystem		EUREF89NTMINN1954	
Utarbeidet av	Kontrollert av	Godkjent av	Konsulentarkiv	Tegningsnummer / revisjonsbøkestav	F001
MH					

Snitt B-B'



Revisjon	Revisjonen gjelder	Utarb	Kontr	Godkjent	Rev. dato
		Tegningsdato	02.02.2015		
Rv.502 Hovlandsveien, Eigersund kommune		Bestiller	Simen Auli Staff		
G/S-veg, Eigerøy bru - Nyåskaiveien		Produsert for	Region vest		
Normalprofil		Prosjektnummer	304252		
		Prosjektfase/nummer	TIR0502R_004		
		Arkivreferanse			
		Målestokk A1-format	1:100		
Reguleringsplan		Koordinatssystem	EUREF89NTMINN1954		
Utarbeidet av	Kontrollert av	Godkjent av	Konsulentarkiv	Tegningsnummer / revisjonsbøketav	F002
MH					



Statens vegvesen
Region vest
Ressursavdelinga
Askedalen 4 6863 LEIKANGER
Tlf: (+47 915) 02030
firmapost-vest@vegvesen.no

vegvesen.no

Trygt fram sammen